

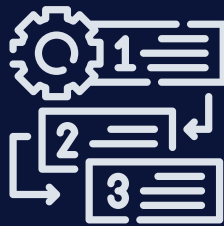


Développer et institutionnaliser de nouveaux processus d'évaluation des besoins des citoyens et planifier des réformes de la gouvernance qui répondent aux besoins des citoyens.



Tester et mettre en œuvre des réformes qui améliorent la prestation des services publics, en mettant l'accent sur les plus vulnérables.

Améliorer la gestion du processus de réforme national pour se concentrer sur la priorisation, la planification et le suivi des réformes afin de servir au mieux les citoyens.



En partenariat avec
Canada

Soutien aux réformes de l'Ukraine en matière de gouvernance

Le programme SURGe applique les meilleures pratiques internationales et fait appel à des experts ukrainiens pour renforcer les capacités et permettre des progrès durables en matière de bonne gouvernance. Grâce à une série de projets de réforme, il aide le gouvernement ukrainien à adapter ses systèmes et ses services aux besoins des citoyens, en mettant l'accent sur les personnes les plus vulnérables du pays, en particulier les femmes et les jeunes filles.

Ce travail s'étend à la planification du gouvernement central en renforçant les capacités en matière de gestion axée sur les résultats, l'égalité des sexes et l'inclusion sociale au niveau national.



In partnership with
Canada

Alinea est un cabinet de conseil en développement international dont le nom signifie « introduire de nouvelles idées. » C'est ainsi que notre équipe d'expertes et d'experts techniques internes élabore des stratégies, conçoit et fournit des solutions intelligentes pour répondre aux défis changeants du monde.



GOVERNANCE
PEACE &
SECURITY

UKRAINE



3 BONNE SANTÉ ET BIEN-ÊTRE



4 ÉDUCATION DE QUALITÉ



5 ÉGALITÉ ENTRE LES SEXES



8 TRAVAIL DÉCENT ET CROISSANCE ÉCONOMIQUE



10 INÉGALITÉS RÉDUITES



13 MESURES RELATIVES À LA LUTTE CONTRE LES CHANGEMENTS CLIMATIQUES



16 PAIX, JUSTICE ET INSTITUTIONS EFFICACES



17 PARTENARIATS POUR LA RÉALISATION DES OBJECTIFS



alineainternational.com/SURGe



<https://www.facebook.com/SURGeUkraine>



@SurgeUkraine

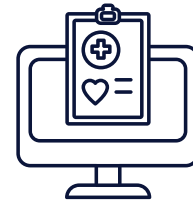
LA JUSTICE PÉNALE



SURGe a initié et développé le modèle de probation qui combine la surveillance avec des services de soutien et de réhabilitation pour les condamnés mineurs et adultes, et a aidé la probation à devenir une alternative légitime à l'envoi de personnes en prison.

SURGe a contribué au développement et au déploiement du Registre unifié des condamnés et des détenus en tant que système de gestion des cas, afin de permettre un traitement rapide des données pour prendre des décisions fondées sur des preuves.

SANTÉ ÉLECTRONIQUE



SURGe a soutenu le développement du premier système national de santé électronique afin de rendre les soins de santé plus accessibles et plus rentables.

L'eHealth est utilisé pour gérer les données médicales entre les médecins, les patients et les institutions médicales, et permet un financement transparent du personnel médical basé sur le nombre de patients servis.

Ce système informatique est l'épine dorsale de nombreux programmes de soins de santé, tels que les dossiers médicaux électroniques, les prescriptions, les références aux spécialistes, les congés de maladie et les vaccinations.

PROTECTION DE L'ENFANCE



SURGe a soutenu la réforme du système de protection de l'enfance afin d'éviter que les enfants ne soient placés en institution et de garantir que chaque enfant soit élevé dans une famille ou dans un environnement familial.

La guerre de la Russie contre l'Ukraine ayant mis en danger les enfants placés en institution et ceux issus de familles socialement défavorisées, SURGe a étendu son action à la mise en place de mécanismes efficaces d'évacuation et de suivi en toute sécurité, ainsi que de relocalisation temporaire des enfants.

REDRESSEMENT INCLUSIF MENÉ PAR LA COMMUNAUTÉ



Le CLIR apporte le soutien d'experts aux communautés sinistrées pour planifier un redressement social et économique durable et inclusif. Cette initiative déploie des équipes composées d'experts locaux et de parties prenantes afin de renforcer les capacités et de conserver l'expertise et les connaissances.

Le CLIR fait partie de l'équipe de soutien communautaire, dont l'objectif est d'unir et de coordonner les efforts des communautés afin d'assurer un rétablissement et un développement inclusifs aussi rapides que possible des communautés ukrainiennes.



alineainternational.com/



facebook.com/Alinea.international



[@Alinea_Ideas](https://twitter.com/Alinea_Ideas)



instagram.com/alinea_ideas



linkedin.com/company/alinea-international/